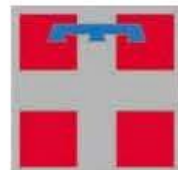




CONFINDUSTRIA
Piemonte



REGIONE
PIEMONTE



Unione
Nazionale
Comuni Comunità
Enti
Montani
Delegazione Piemontese

UNA MONTAGNA DI TURISMO

Strumenti, modelli e approcci per l'outdoor e lo sviluppo dei territori

Torino, 15 novembre 2022, ore 10
Centro Congressi UI Torino, via Vela 17

Contributi di ricerca per il progetto
Phygital Alpine Corridors Network:
servizi e infrastrutture per i territori di margine

Andrea Rolando
Dipartimento di Architettura e Studi Urbani
Politecnico di Milano



POLITECNICO
MILANO 1863

DIPARTIMENTO DI ARCHITETTURA
E STUDI URBANI



www.e-scapes.polimi.it

Fondi FESR 2021-27: 1,5 miliardi di euro
Linee di intervento prioritarie per

Connettività digitale

Mobilità sostenibile

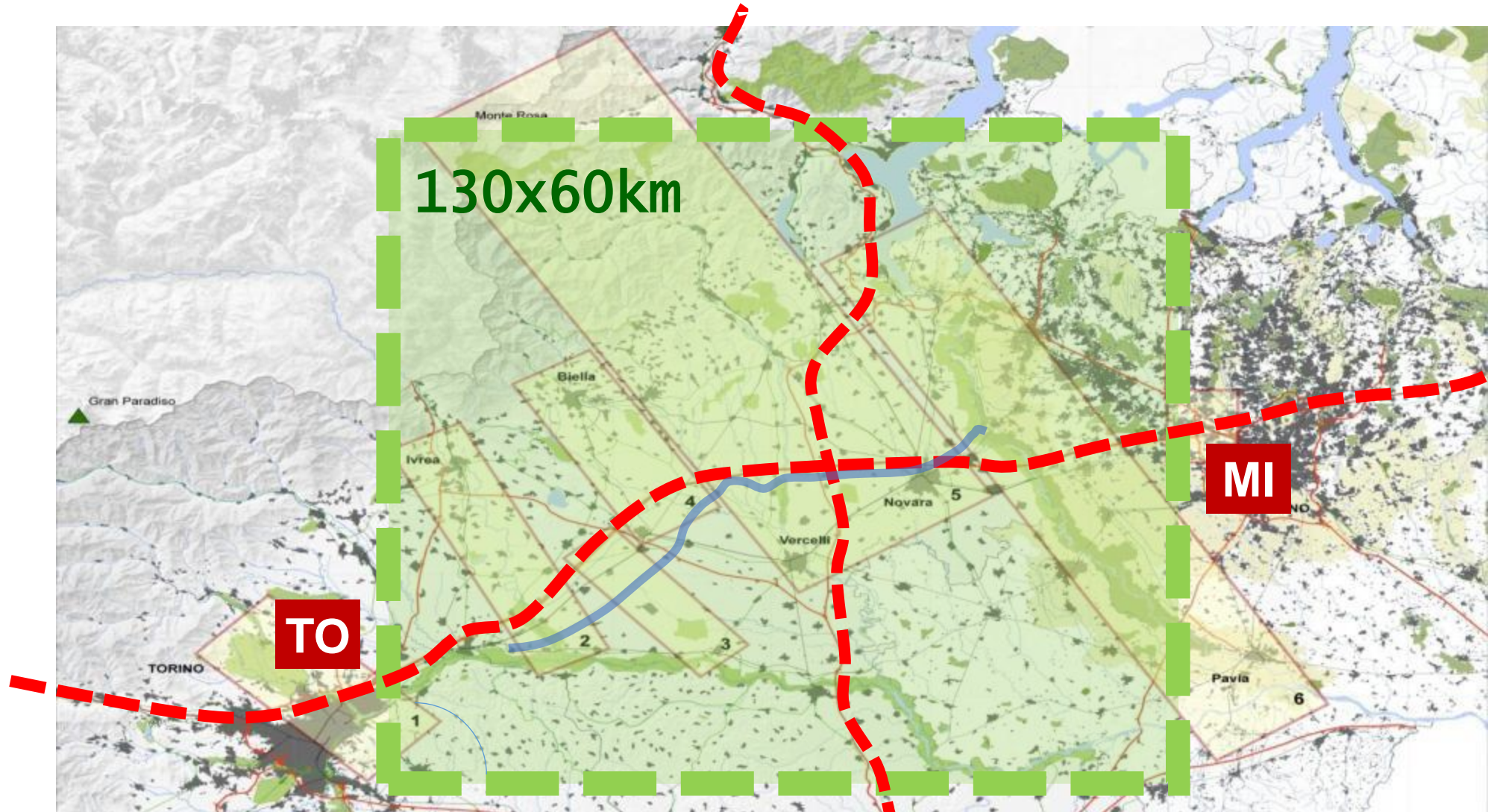
Cultura e Turismo

Salute, sanità, benessere

Gli spazi di margine al centro del territorio



The Central Park of

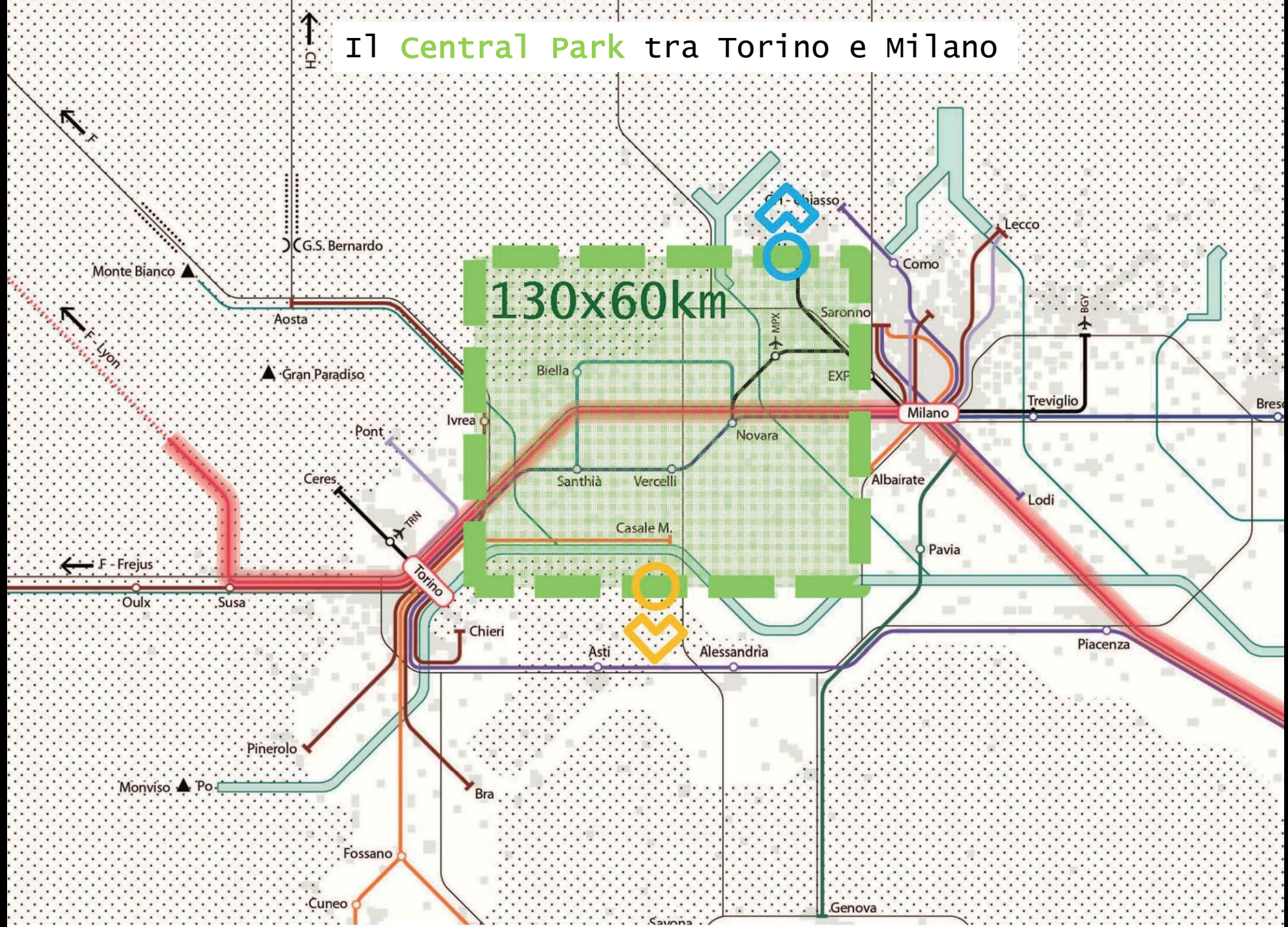


I corridoi europei 5 e 24 attraversano la bioregione tra Torino e Milano

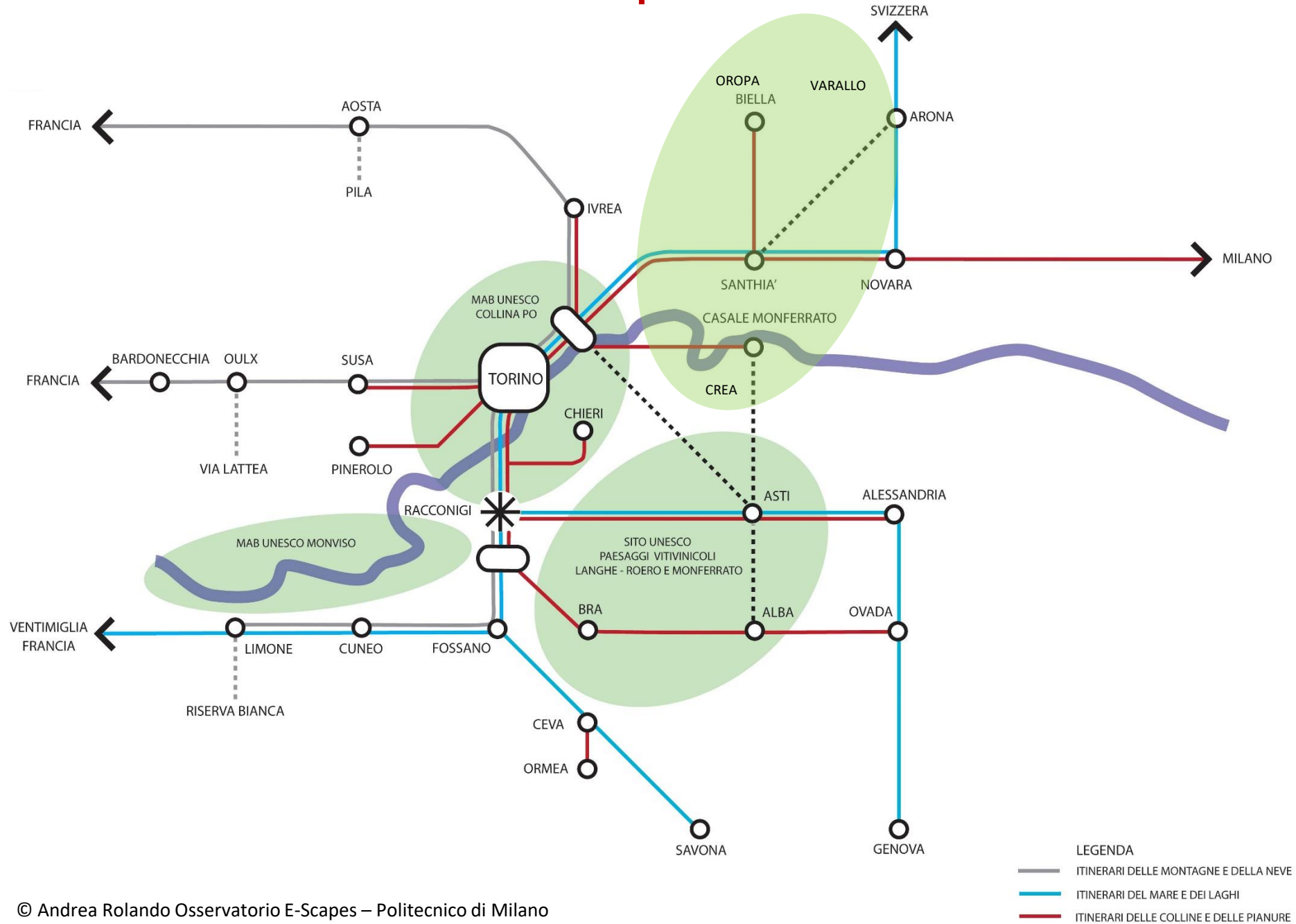
Relazioni tra paesaggio e infrastrutture



Il Central Park tra Torino e Milano



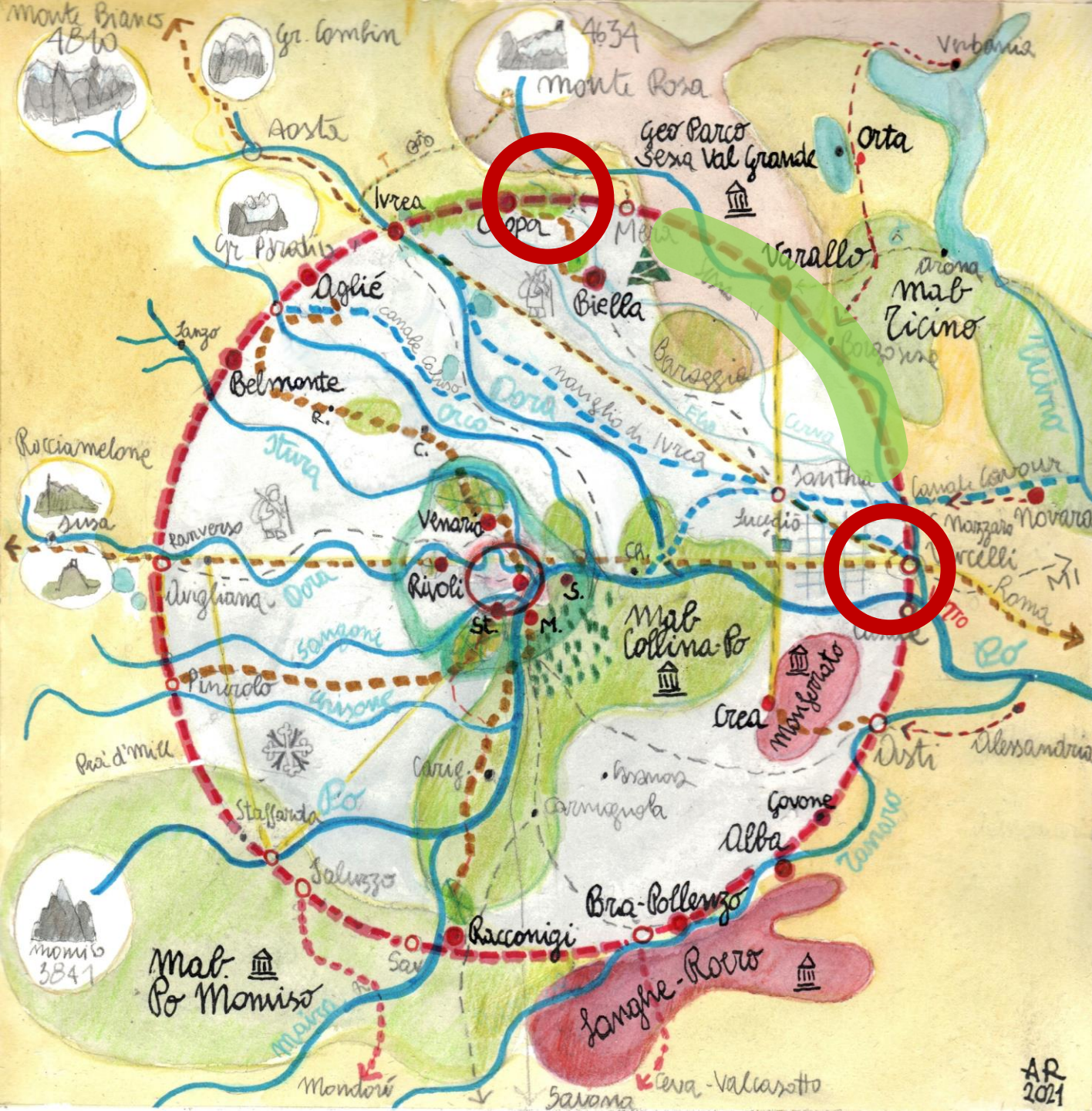
Torino hub infrastrutturale per l'accessibilità dei territori



La valle del fiume Sesia dal Po al monte Rosa







Grand Tour tra i Siti UNESCO del Piemonte

1. Arco pedemontano del Gran Paradiso e del Monte Rosa

tra la valle della Dora Riparia e il Biellese, da Torino a Biella-Oropa (150 km)

2. Arco dalle Colline dei laghi dell'Alto Piemonte fino alle risaie del Sesia

dal Monte Rosa al Po, da Varallo a Vercelli (145 km)

3. Arco delle Colline e delle città del Vino

da Vercelli e Casale Monferrato a Racconigi (165 km)

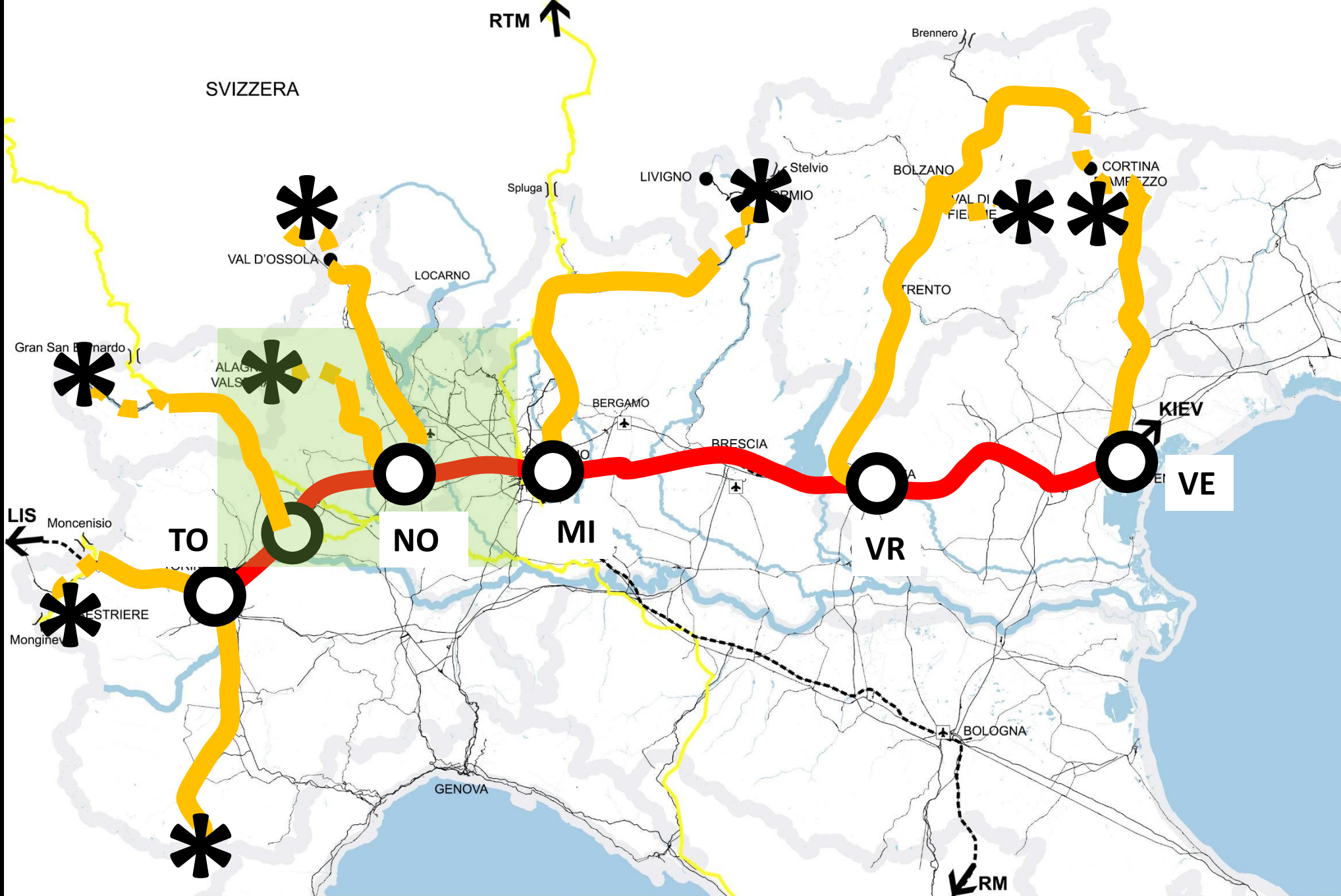
4. Arco pedemontano del Monviso e delle valli del Po

da Racconigi ad Avigliana -Torino (140 km)

<https://www.visitpiemonte.com/it/arte-cultura-e-unesco/tesori-unesco/grand-tour-unesco-bicicletta>

Il caso della valsesia

- > Natura Sesia, Monte Rosa
- > Storia e cultura San Nazzaro, Sacro Monte Varallo, walser, Vassalli
- > Paesaggi produttivi Design per la casa, Tessile, Risaie, Eno-gastronomia
- > Ricerca e «salute» Istituto Mosso, Capanna Regina Margherita, Soccorso Alpino
- > Mobilità sostenibile Ferrovie, strade panoramiche, impianti trasporto a fune



Da Play Ground a Central Park per la bioregione alpina

Casa, lavoro, benessere per abitanti permanenti e temporanei

Integrazioni tra infrastrutture immateriali (digitali) e infrastrutture fisiche
Dall'Internet delle cose all'internet dei luoghi

1. **Servizi** phygital in territori interni
2. **Accessibilità** basata su collegamenti intermodali verso la città e dalla città
3. **Ricerca** (salute, clima, sicurezza)
4. **Turismo** catalizzatore di azioni a vantaggio anche degli abitanti
5. **Modello** replicabile in contesti simili sull'arco alpino

Quali servizi «phygital» (fisico e digitale)

Parole

Sostenibilità, **natura**
Cultura, Educazione, formazione
Lentezza, **prossimità**

Accessibilità
Salute, benessere

Luoghi: nodi fisici e digitali > internet dei luoghi

Stazioni (ferrovie, bus, impianti risalita)
Aree di servizio autostradali
uffici Postali
Chiese
scuole
Spazi aperti (parchi e giardini)